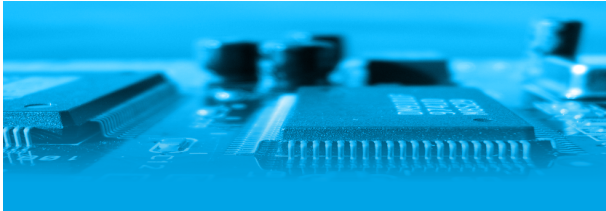




MORPHO SIGMA



Les Plus

TECHNOLOGIE CAPTEUR N°1 AU MONDE

Précision garantie et identification en 1 seconde, quel que soit le nombre d'utilisateurs en base de données, la technologie MORPHO a été classée N°1 par le NIST pour sa précision. Le capteur optique est également certifié PIV IQS par le FBI.

FONCTIONS ANTI-FRAUDE POUSSÉES

Détection de faux doigt et enregistrement de doigts "sous contrainte".

Contrôle d'accès renforcé (doigt/badge/code) sur les modèles avec écran.

Anti pass back et liste noire/liste blanche.

ROBUSTESSE

Versions large comme étroite, les lecteurs de la gamme SIGMA sont résistants (IK08) et peuvent être montés en extérieur sous abri (IP65).



Principales caractéristiques

- Compatible avec MICRO-SESAME à partir de MS2016, et idéalement MS2017 en mode identification pour éviter dongle USB MORPHO
- Lecteurs de badge embarqué : 13,56 MHz MIFARE+/DESFIRE/NFC, HID IClass ou 125 kHz Prox HID
- Stockage en base SIGMA : 5000 utilisateurs (2 doigts + 1 doigt sous contrainte), extensible à 50 000 ou 100 000 utilisateurs avec licence
- Stockage en base SIGMA LITE : 500 utilisateurs (2 doigts + 1 doigt sous contrainte), extensible à 3 000 ou 10 000 utilisateurs avec licence
- Serveur web embarqué pour la configuration, l'enrôlement local ou la récupération des résultats des demandes d'accès (raccordement tout OS et

Efficacité et Fiabilité

Design et performants, les lecteurs d'empreintes digitales de la série MORPHO SIGMA offrent de nombreuses fonctions et une expérience utilisateur très plaisante.

Compatibles avec le système de contrôle d'accès centralisé MICRO-SESAME, ils doivent être raccordés à un automate de commande TIL par l'intermédiaire d'un module spécialisé MDPx (gamme V2).

Ces lecteurs peuvent fonctionner aussi bien en mode identification (données biométriques stockées en base de donnée dans les lecteurs) qu'en mode authentification (données biométriques stockées dans les badges utilisateurs).

Disponibles en trois déclinaisons, ils s'adaptent à vos besoins et vos contraintes d'installation.

Les lecteurs SIGMA disposent d'un grand écran tactile 5 pouces. Ils permettent des utilisations en vidéophonie (appels d'urgence, prise de photos à distance) ou en gestion horaire, mais attention, ces fonctions MORPHO ne sont pas intégrées dans MICRO-SESAME.

Les lecteurs SIGMA LITE, au design plus fin, ont été conçus pour une installation sur surfaces étroites, encadrements de porte, tourniquets ou encore sur des portes de baies de serveurs. Ils sont disponibles avec ou sans clavier tactile.

LES LECTEURS BIOMÉTRIQUES

MORPHO SIGMA EMPREINTES



MORPHO VP EMPREINTES+RÉSEAU VEINEUX



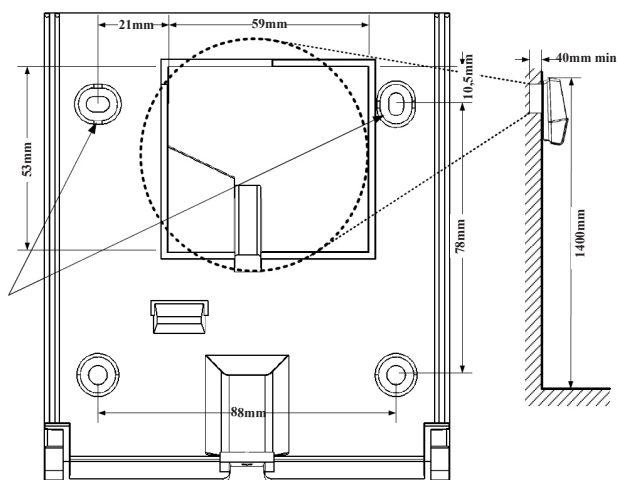
HANDKEY FORME DE LA MAIN



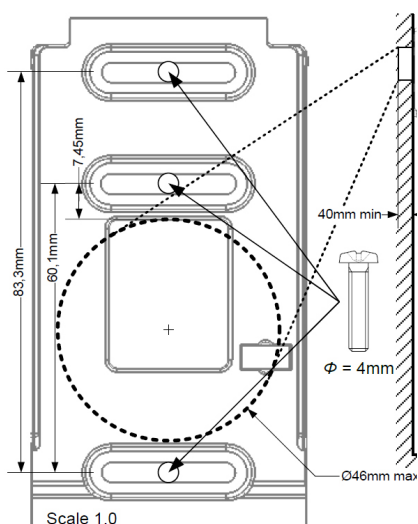
MORPHO SIGMA

Cotes mécaniques

SIGMA



SIGMA LITE



Références

- **LEC72SG3000-NBO** : Lecteur SIGMA LITE, lecteur de badges intégré MIFARE / MIFARE+ / DESFIRE, base de données intégrée de 500 utilisateurs, sortie borniers, noir
- **LEC72SG3124-NBO** : Lecteur SIGMA LITE+ avec clavier tactile, lecteur de badges intégré MIFARE / MIFARE+ / DESFIRE, base de données intégrée de 500 utilisateurs, sortie borniers, noir
- **LEC72SG4124-NBO** : Lecteur SIGMA avec clavier tactile, lecteur de badges intégré MIFARE / MIFARE+ / DESFIRE, base de données intégrée de 5000 utilisateurs, sortie bornier, noir

Caractéristiques détaillées

- **Processeur** : ARM® Cortex™-A9 core 1GHz
- **Système d'exploitation** : Linux
- **Options de lecteurs sans contact** : Prox®, iClass®, MIFARE®/ MIFARE®Plus / DESFire®/ NFC(2)
- **Réseau/Communication** : Ethernet, RS485, USB, Wi-Fi en option
- **Capacité de stockage interne** : 512Mo Flash, 512Mo RAM + Carte SD 8GB
 - » SIGMA : 5000 utilisateurs (2 doigts + 1 doigt sous contrainte chacun), extensible jusqu'à 100 000 avec licences
 - » SIGMA LITE : 500 utilisateurs (2 doigts + 1 doigt sous contrainte chacun), extensible jusqu'à 10 000 avec licences
- **Entrées/sorties** : Wiegand In & Out (personnalisable jusqu'à 512 bits), Relais, 2 ou 3 GPI (incluant entrée pour pilotage LED), 2 ou 3 GPO (2 pour SIGMA LITE, 3 pour SIGMA)
- **Protections** : Protections contre l'intrusion et l'arrachement
- **Température** : -20°C à 60°C
- **Humidité** : 10% à 80%
- **Étanchéité** : Certification IP65
- **Résistance** : IK08
- **Dimensions** :
 - » 151*153*58,5 mm (SIGMA)
 - » 68*156*62 mm (SIGMA LITE)
- **Poids** :
 - » 470 grammes (SIGMA)
 - » 280 grammes (SIGMA LITE)
- **Alimentation** : 12V-24V DC, Power over Ethernet (PoE), compatible avec les switches PoE+
- **Certifications CEM / Sécurité** : CE, CB, FCC, UL294 (en utilisation intérieure)
- **Conformités** : RoHS, REACH et WEEE
- **Compatibilité MICRO-SESAME** : à partir de MS 2016 et, idéalement MS 2017 en mode identification pour éviter dongle USB MORPHO

Extensions

- **LEC72SG3-MEM3** : Extension de licence pour SIGMA LITE, gestion de 3000 utilisateurs
- **LEC72SG3-MEM10** : Extension de licence pour SIGMA LITE, gestion de 10 000 utilisateurs
- **LEC72SG4-MEM50** : Extension de licence pour SIGMA, gestion de 50 000 utilisateurs
- **LEC72SG4-MEM100** : Extension de licence pour SIGMA, gestion de 100 000 utilisateurs

Contact Commercial : info@til-technologies.fr
Contact Marketing : marketing@til-technologies.fr